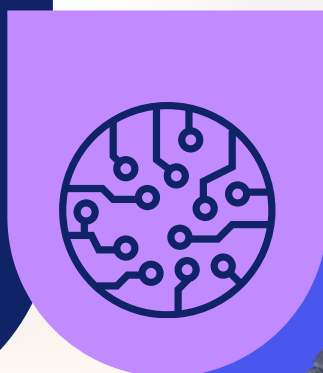




VIERNES
01
MARZO



Día del Ejecutivo de Gestión Humana 2024

PLAN DE PATROCINIOS



Información General

OBJETIVO GENERAL:

Reunir a la alta gerencia y a todos los involucrados en la gestión de personas, en un escenario de actualización sobre las tendencias y prácticas que marcan la pauta en los procesos de gestión humana de las organizaciones, propiciando una oportunidad única de establecer contacto directo para el intercambio de experiencias.

OBJETIVO COMERCIAL:

Te invitamos a ser parte de esta muestra comercial en el Día del Ejecutivo de Gestión Humana, donde conectaremos empresas de servicios y productos del sector, directamente con Directivos, Gerentes, Líderes de Gestión Humana, encargados de tomar decisiones, del área de gestión humana en las principales organizaciones del Valle del Cauca.

www.acripvalle.org

DIRIGIDO A:

Directivos, Gerentes y Líderes en Gestión Humana, encargados de tomar decisiones.

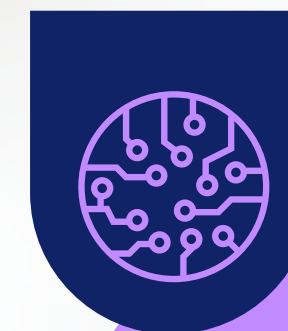
ASISTENCIA ESPERADA:

60 - 80 ASISTENTES

TODOS LOS PATROCINIOS

INCLUYEN:

- Promoción en página del evento:
- Presencia como patrocinador oficial del evento,
- en las piezas publicitarias de las redes sociales:
3 piezas de difusión.
- Presencia en email masivo del evento:
2 a 3 Emails





Paquetes principales



PATROCINIO ORO

CANTIDAD: 1

INVERSIÓN: \$7 MILLONES + IVA

- **PUNTO DE CONTACTO:** Mesa para entrega de material: 1 persona y 1 pendón de 1 Metro x 2 Metros
- **LOGO EN PODIUM:** Imagen rotativa en podium del evento.
- **BACKING PRINCIPAL:** Fondo principal del evento.
- **PROYECCIÓN DE VIDEO DEL PATROCINADOR:** Durante el día del evento.
- **MENCIÓN COMERCIAL:** Reseña de la empresa en el evento.
- **ENTREGA MATERIAL PROMOCIONAL:** 1 Vez entregado por patrocinador.
- **BASE DE DATOS:** De asistentes que autoricen.
- **5 INGRESOS AL EVENTO:** Sin costo.
- **INGRESOS PUNTO DE CONTACTO:** 1 Ingreso disponible.



PATROCINIO PLATA

CANTIDAD: 1

INVERSIÓN: \$6 MILLONES + IVA

- **PUNTO DE CONTACTO:** Mesa para entrega de material: 1 persona y 1 pendón de 1 Metro x 2 Metros
- **LOGO EN PODIUM:** Imagen rotativa en podium del evento.
- **PROYECCIÓN DE VIDEO DEL PATROCINADOR o MENCIÓN COMERCIAL:** Reseña de la empresa en el evento.
- **ENTREGA MATERIAL PROMOCIONAL:** 1 Vez entregado por patrocinador.
- **BASE DE DATOS:** De asistentes que autoricen.
- **4 INGRESOS AL EVENTO:** Sin costo.
- **INGRESOS PUNTO DE CONTACTO:** 1 Ingreso disponible.



PATROCINIO BRONCE

CANTIDAD: 1

INVERSIÓN: \$5 MILLONES + IVA

- **PUNTO DE CONTACTO:** Mesa para entrega de material: 1 persona y 1 pendón de 1 Metro x 2 Metros
- **LOGO EN PODIUM:** Imagen rotativa en podium del evento.
- **MENCIÓN COMERCIAL:** Reseña de la empresa en el evento.
- **BASE DE DATOS ASISTENTES:** De asistentes que autoricen.
- **2 INGRESO AL EVENTO:** Sin costo.
- **INGRESOS PUNTO DE CONTACTO:** 1 Ingreso disponible.

Muestra Comercial y Branding



PUNTO DE CONTACTO

- **PUNTO DE CONTACTO:** Mesa para entrega de material: 1 persona y 1 pendón de 1 Metro x 2 Metros
- **BASE DE DATOS ASISTENTES:** De asistentes que autoricen.
- **1 INGRESOS AL EVENTO:** Sin costo.
- **INGRESOS PUNTO DE CONTACTO:** 1 Ingreso disponible.

CANTIDAD: 10

INVERSIÓN C/U: \$3.5 MILLONES + IVA



DESAYUNO

- **PUNTO DE CONTACTO:** Mesa para entrega de material: 1 persona y 1 pendón de 1 Metro x 2 Metros
- **LOGO EN PODIUM:** Imagen rotativa en podium del evento.
- **INDIVIDUAL:** Impreso con el logo del patrocinador.
- **PROYECCIÓN DE VIDEO DEL PATROCINADOR** (Suministrado por el patrocinador) o **MENCIÓN COMERCIAL:** Reseña de la empresa en el evento.
- **ENTREGA MATERIAL PROMOCIONAL:** 1 Vez suministrado por patrocinador.
- **BASE DE DATOS:** De asistentes que autoricen.
- **5 INGRESOS AL EVENTO:** Sin costo.
- **INGRESOS PARA STAND:** 2 Ingresos disponibles.

CANTIDAD: 1

INVERSIÓN: \$4 MILLONES + IVA



VIDEO PROMOCIONAL

- **PROYECCIÓN DE VIDEO DEL PATROCINADOR:** 1 vez durante el evento. (Suministrado por el colaborador)
- **MENCIÓN COMERCIAL:** Reseña de la empresa en el evento.
- **BASE DE DATOS:** De asistentes que autoricen.
- **3 INGRESOS AL EVENTO:** Sin costo.

CANTIDAD: 3

INVERSIÓN C/U: \$2 MILLONES + IVA

Otras opciones de patrocinio



BOTELLAS DE AGUA

- **SUMINISTRO DE BOTELLAS CON LOGO DE EMPRESA PATROCINADORA:** Impresas, ubicadas en las mesas de los asistentes.
- **MENCIÓN COMERCIAL:** Reseña de la empresa en el evento.
- **ENTREGA MATERIAL PROMOCIONAL:** 1 Vez suministrado por patrocinador.
- **BASE DE DATOS:** De asistentes que autoricen.
- **2 INGRESOS AL EVENTO:** Sin costo.

CANTIDAD: 1

INVERSIÓN C/U: \$2.5 MILLONES + IVA



ESCARAPELAS + CINTA

- **LOGO DE EMPRESA PATROCINADORA EN ESCARAPELAS:** Impresas y cintas estampadas.
- **LOGO EN PANTALLAS.**
- **ENTREGA MATERIAL PROMOCIONAL:** 1 Vez suministrado por patrocinador.
- **BASE DE DATOS:** De asistentes que autoricen.
- **2 INGRESOS AL EVENTO:** Sin costo.

CANTIDAD: 1

INVERSIÓN: \$3,5 MILLONES + IVA

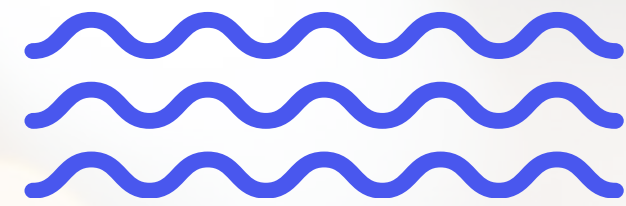


ESPALDARES

- **UBICACIÓN ESPALDARES CON EL LOGO DE LA EMPRESA PATROCINADORA:** Suministrados por el patrocinador.
- **LOGO EN PANTALLAS.**
- **PROYECCIÓN DE VIDEO DEL PATROCINADOR:** (Vídeo suministrado por el patrocinador)
- **ENTREGA MATERIAL PROMOCIONAL:** 1 Vez suministrado por patrocinador.
- **BASE DE DATOS:** De asistentes que autoricen.
- **2 INGRESOS AL EVENTO:** Sin costo.

CANTIDAD: 1

INVERSIÓN : \$3 MILLONES + IVA



Día del Ejecutivo de Gestión Humana 2024

PLAN DE PATROCINIOS



✉ lidercomercial@acripvalle.org

☎ +57 317 260 7260

✉ comunicaciones@acripvalle.org

☎ +57 317 510 0329

✉ direj@acripvalle.org

☎ +57 317 510 0321

Nuestras Redes Sociales       www.acripvalle.org